



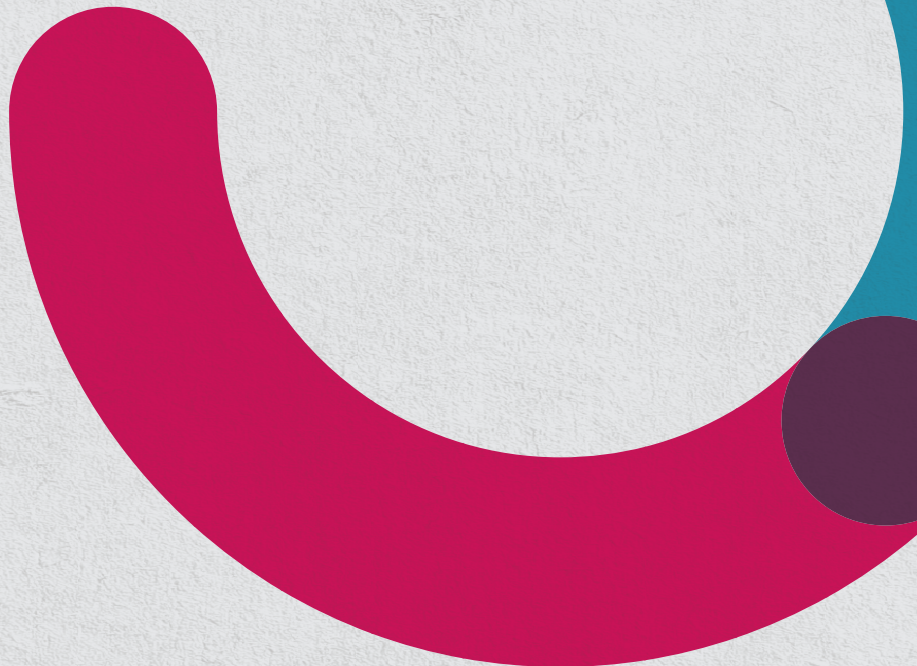
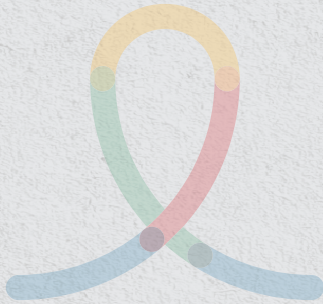
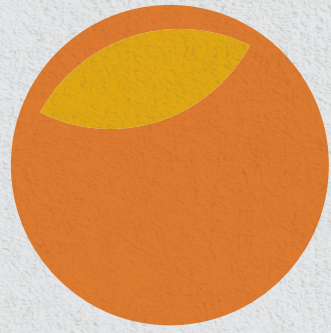
CONFERÊNCIA NACIONAL DOS DIREITOS DA PESSOA COM DEFICIÊNCIA

CADERNO DE PROPOSTAS

**EIXO 3 - FINANCIAMENTO DA
PROMOÇÃO DE DIREITOS DA
PESSOA COM DEFICIÊNCIA**

SUBEIXOS 07, 08 E 09





5ª CNDPD – Conferência Nacional dos Direitos da Pessoa com Deficiência

CADERNO DE PROPOSTAS DA ETAPA NACIONAL

Eixo 3 – Financiamento da promoção de direitos da
pessoa com deficiência
(Brasília-DF, 2024)

Realização:

Conselho Nacional dos Direitos da Pessoa com Deficiência (CONADE)
Secretaria Nacional dos Direitos da Pessoa com Deficiência do Ministério dos
Direitos Humanos e da Cidadania (SNDPD/MDHC)
Governo Federal

Patrocínio:

Organização dos Estados Ibero-Americanos para a Educação, Ciência e Cultura

Apoio:

Faculdade Latino-Americana de Ciências Sociais (Flacso Brasil)
Programa das Nações Unidas para o Desenvolvimento (PNUD)
Superior Tribunal de Justiça (STJ)
Tribunal de Justiça do Distrito Federal e Territórios (TJDFT)
Senado Federal
Sociedade de Transportes Coletivos de Brasília (TCB)



CONFERÊNCIA NACIONAL
DOS DIREITOS DA
PESSOA COM
DEFICIÊNCIA

5ª CNDPD – Caderno de Propostas

Apresentação	4
Orientações metodológicas sobre a leitura do Caderno de Propostas	5
Eixo 3 – Financiamento da promoção de direitos da pessoa com deficiência.....	10
Subeixo 07 – Estabelecimento de um Referencial legal de financiamento público para criação do Fundo Nacional dos Direitos da Pessoa com Deficiência.....	10
Subeixo 08 – Caminhos para o financiamento de políticas públicas para pessoas com deficiência.....	14
Subeixo 09 – Fortalecimento do controle social sobre financiamento das políticas públicas.....	17
Rastreamento de propostas das etapas estaduais e temáticas.....	20

Apresentação

Prezada pessoa participante, que ótimo que você está aqui!

Depois de oito longos anos sem a realização da Conferência Nacional dos Direitos das Pessoas com Deficiência, você está recebendo o Caderno com as propostas produzidas pelas Conferências Estaduais de Pessoas com Deficiência, que ocorreram ao longo do primeiro semestre deste ano, após cumprida a etapa das conferências municipais e regionais que aconteceram durante o segundo semestre de 2023, em todo o Brasil.

O conteúdo das propostas aqui reunidas atesta a qualidade e a densidade da democracia participativa no Brasil, com nossa experiência internacionalmente destacada de construção democrática de políticas públicas com base em conferências públicas, abertas à participação, estruturadas a partir da base, dos municípios, passando pelos estados até chegarmos a este momento, da escala nacional.

Estamos muito felizes com os resultados produzidos pelas conferências estaduais, assim como, acreditamos, as equipes estaduais estiveram felizes com os resultados construídos pelas conferências municipais. Foram ao todo 649 propostas, articuladas nos 5 eixos criados para organizar nossas conferências. Temos muitas coisas boas e importantes para debater.

Inauguramos uma nova fase de consolidação das contribuições, generosas e consistentes, que vieram das bases estaduais e municipais para a construção e afirmação de políticas públicas verdadeiramente participativas e inclusivas para as pessoas com deficiência em nosso país.

O Caderno de Propostas é mais uma prova consistente dos avanços e do acerto da estratégia participativa assentada nessa arquitetura democrático-inclusiva única vivida no Brasil, desde a base local, passando pela estadual, até a nacional, buscando incluir as aspirações de todas e todos.

Agradecemos à Flacso pelo dedicado e experiente trabalho de sistematização das propostas estaduais, cujo resultado é apresentado a seguir.

Igualmente expressamos nossa gratidão à dedicação dos e das participantes, dos delegados e delegadas e de todas as pessoas que de alguma forma contribuíram ao longo dessa incrível jornada de construção participativa da 5ª Conferência Nacional dos Direitos das Pessoas com Deficiência.

Um ótimo debate, um excelente diálogo, e que esse encontro que estamos vivenciando gere generosos frutos.

Silvio Luiz de Almeida

Ministro dos Direitos Humanos e da Cidadania

Anna Paula Feminella

Secretária Nacional dos Direitos da Pessoa com Deficiência
Presidente do Conselho Nacional dos Direitos da Pessoa com Deficiência

Orientações metodológicas sobre a leitura do Caderno de Propostas

O Caderno de Propostas da 5ª Conferência Nacional dos Direitos da Pessoa com Deficiência (5ª CNDPD) é o resultado de um processo democrático e colaborativo, que envolveu a participação ativa de milhares de pessoas em todo o Brasil. Este documento reflete a discussão e as deliberações realizadas nas etapas municipais, estaduais e temáticas, que compuseram o processo de realização da 5ª CNDPD, e tem por intuito contribuir para que os debates da etapa nacional sejam pautados por questões concretas – propostas organizadas por eixo temático, codificadas, sistematizadas e passíveis de serem rastreadas –, de modo a facilitar a leitura e discussão durante as plenárias. A sistematização das propostas aprovadas nas etapas anteriores contempla os cinco Eixos Temáticos da 5ª CNDPD, de modo que cada eixo teve suas propostas divididas em três Subeixos, conforme descrito a seguir:

Eixo 1: Estratégias para manter e aprimorar o controle social assegurando a participação das pessoas com deficiência.

GT 01: Conjuntura do controle social no Brasil

GT 02: A participação social e a interação interseccional da pessoa com deficiência

GT 03: Monitoramento e avaliação de políticas públicas

Eixo 2: Garantia do acesso das pessoas com deficiência às políticas públicas e avaliação biopsicossocial unificada.

GT 04: Estratégias das Políticas Públicas para promover o acesso das pessoas com deficiência considerando todo o ciclo de vida

GT 05: Desafios da Articulação Interfederativa para a implantação da avaliação biopsicossocial de deficiência

GT 06: Estratégias para o avanço, transversalidade e perspectiva das Políticas Públicas no processo de inclusão das pessoas com deficiência

Eixo 3: Financiamento da promoção de direitos da pessoa com deficiência.

GT 07: Estabelecimento de um Referencial legal de financiamento público para criação do Fundo Nacional dos Direitos da Pessoa com Deficiência

GT 08: Caminhos para o financiamento de políticas públicas para pessoas com deficiência

GT 09: Fortalecimento do controle social sobre financiamento das políticas públicas

Eixo 4: Cidadania e Acessibilidade.

GT 10: Capacidade civil e tomada de decisão apoiada

GT 11: Sistemas de apoio (direito de acesso à escola, trabalho, saúde, habilitação, reabilitação) e sistemas de proteção social

GT 12: Estratégias para promover o protagonismo político das pessoas com deficiência

Eixo 5: Os desafios para a comunicação universal.

GT 13: Acesso à informação instrumental e tecnológica

GT 14: Tecnologias assistivas na informação e comunicação

GT 15: Campanhas educativas de combate ao capacitismo e sobre direitos das pessoas com deficiência

O Caderno de Propostas, portanto, consolida as propostas das etapas estaduais e temáticas para a promoção da inclusão, participação e desenvolvimento das pessoas com deficiência, a partir dos Eixos Temáticos e seus respectivos Subeixos. Serão apresentadas aqui diretrizes que visam orientar e fortalecer as políticas públicas, garantindo a igualdade de oportunidades e o exercício dos direitos para todos.

Etapas da sistematização

A sistematização de propostas das etapas estaduais, distrital e temática da 5ª CNDPD foi composta pelos momentos descritos a seguir:

Tabulação de propostas originais

Momento em que os relatórios enviados pelas conferências estaduais são organizados e as propostas codificadas em uma base de dados própria que reúne todas as proposições enviadas para a Conferência Nacional.

Cada uma das propostas enviadas é numerada, recebendo um código específico, que tem a função de permitir que as propostas originais que geraram as redações-síntese sejam facilmente identificadas. É possível ler abaixo das propostas sistematizadas os códigos de origem, ou seja, os códigos das propostas aprovadas nas etapas estaduais que estão sistematizadas na redação-síntese apresentada. As propostas originais foram codificadas utilizando a sigla do estado ou conferência temática + o número do eixo de origem + o número da proposta, por exemplo:

PE-E1-1: Trata-se da primeira proposta aprovada no Eixo 1 da etapa estadual realizada em Pernambuco. A proposta sistematizada que contém este código significa que sua redação-síntese foi composta utilizando parte do texto ou todo o texto da proposta estadual PE-E1-1.

Foram recebidas pela equipe de sistematização um total de **649 propostas**, conforme listado abaixo:

Acre (24 propostas): Eixo 1 (5); Eixo 2 (5); Eixo 3 (5); Eixo 4 (4); Eixo 5 (5).

Alagoas (25 propostas): Eixo 1 (5); Eixo 2 (5); Eixo 3 (5); Eixo 4 (5); Eixo 5 (5).

Amapá (19 propostas): Eixo 1 (5); Eixo 2 (5); Eixo 3 (4); Eixo 4 (0); Eixo 5 (5).

Amazonas (25 propostas): Eixo 1 (5); Eixo 2 (5); Eixo 3 (5); Eixo 4 (5); Eixo 5 (5).

Bahia (25 propostas): Eixo 1 (5); Eixo 2 (5); Eixo 3 (5); Eixo 4 (5); Eixo 5 (5).

Ceará (25 propostas): Eixo 1 (5); Eixo 2 (5); Eixo 3 (5); Eixo 4 (5); Eixo 5 (5).
Distrito Federal (25 propostas): Eixo 1 (5); Eixo 2 (5); Eixo 3 (5); Eixo 4 (5); Eixo 5 (5).
Espírito Santo (25 propostas): Eixo 1 (5); Eixo 2 (5); Eixo 3 (5); Eixo 4 (5); Eixo 5 (5).
Goiás (24 propostas): Eixo 1 (5); Eixo 2 (5); Eixo 3 (5); Eixo 4 (4); Eixo 5 (5).
Maranhão (25 propostas): Eixo 1 (5); Eixo 2 (5); Eixo 3 (5); Eixo 4 (5); Eixo 5 (5).
Mato Grosso (25 propostas): Eixo 1 (5); Eixo 2 (5); Eixo 3 (5); Eixo 4 (5); Eixo 5 (5).
Mato Grosso do Sul (24 propostas): Eixo 1 (5); Eixo 2 (5); Eixo 3 (4); Eixo 4 (5); Eixo 5 (5).
Minas Gerais (15 propostas): Eixo 1 (3); Eixo 2 (3); Eixo 3 (3); Eixo 4 (3); Eixo 5 (3).
Pará (24 propostas): Eixo 1 (4); Eixo 2 (5); Eixo 3 (5); Eixo 4 (5); Eixo 5 (5).
Paraíba (25 propostas): Eixo 1 (5); Eixo 2 (5); Eixo 3 (5); Eixo 4 (5); Eixo 5 (5).
Paraná (25 propostas): Eixo 1 (5); Eixo 2 (5); Eixo 3 (5); Eixo 4 (5); Eixo 5 (5).
Pernambuco (23 propostas): Eixo 1 (4); Eixo 2 (4); Eixo 3 (5); Eixo 4 (5); Eixo 5 (5).
Piauí (25 propostas): Eixo 1 (5); Eixo 2 (5); Eixo 3 (5); Eixo 4 (5); Eixo 5 (5).
Rio de Janeiro (25 propostas): Eixo 1 (5); Eixo 2 (5); Eixo 3 (5); Eixo 4 (5); Eixo 5 (5).
Rio Grande do Norte (25 propostas): Eixo 1 (5); Eixo 2 (5); Eixo 3 (5); Eixo 4 (5); Eixo 5 (5).
Rio Grande do Sul (25 propostas): Eixo 1 (5); Eixo 2 (5); Eixo 3 (5); Eixo 4 (5); Eixo 5 (5).
Rondônia (20 propostas): Eixo 1 (2); Eixo 2 (4); Eixo 3 (5); Eixo 4 (5); Eixo 5 (4).
Roraima (25 propostas): Eixo 1 (5); Eixo 2 (5); Eixo 3 (5); Eixo 4 (5); Eixo 5 (5).
Santa Catarina (25 propostas): Eixo 1 (5); Eixo 2 (5); Eixo 3 (5); Eixo 4 (5); Eixo 5 (5).
São Paulo (25 propostas): Eixo 1 (5); Eixo 2 (5); Eixo 3 (5); Eixo 4 (5); Eixo 5 (5).
Sergipe (25 propostas): Eixo 1 (5); Eixo 2 (5); Eixo 3 (5); Eixo 4 (5); Eixo 5 (5).
Tocantins (15 propostas): Eixo 1 (3); Eixo 2 (3); Eixo 3 (3); Eixo 4 (3); Eixo 5 (3).
Temática (14 propostas): Sem eixo (14).
Total (649 propostas): Eixo 1 (126); Eixo 2 (126); Eixo 3 (129); Eixo 4 (124); Eixo 5 (130); Sem eixo (14).

Análise temática e aglutinação de propostas

Nessa fase, é feita a leitura e divisão das propostas em grupos por semelhança semântica, ou "nuvens temáticas", etapa que antecede o processo de aglutinação de propostas similares.

Durante a aglutinação ocorre a elaboração das propostas sistematizadas e nesse processo pode ocorrer de algumas propostas terem o seu eixo alterado para serem aglutinadas com propostas semelhantes que abordam o mesmo tema.

Ao todo, foram elaboradas **199 propostas sistematizadas**. A listagem abaixo mostra, em cada eixo, a quantidade de propostas originais vindas das etapas prévias e a quantidade de propostas sistematizadas produzidas a partir das propostas originais:

Eixo 1

126 propostas originais recebidas
35 redações síntese

Eixo 2

126 propostas originais recebidas
48 redações síntese

Eixo 3

129 propostas originais recebidas
41 redações síntese

Eixo 4

124 propostas originais recebidas
40 redações síntese

Eixo 5

130 propostas originais recebidas
35 redações síntese

Total

649 propostas originais recebidas
199 redações síntese

Dependendo de seu conteúdo, algumas propostas originais podem ter sido aproveitadas em mais de uma proposta sistematizada (isso significa que, em certos casos, apenas alguns trechos da proposta foram aproveitados para a aglutinação) e, também, em mais de um eixo.

É possível rastrear em qual redação-síntese a proposta original está aglutinada na seção de **Rastreamento de propostas**. Nessa seção as propostas estarão dispostas por Estado, como ilustrado abaixo:

AC-E1-1 – Eixo 1 – Subeixo 03 - Proposta 05

Nesse caso o texto original está sistematizado no Eixo 1, Subeixo 03, proposta 05.

AC-E3-2 – Eixo 2 – Subeixo 06 – Proposta 01 e**AC-E3-2 – Eixo 2 – Subeixo 06 – Proposta 05**

Nesse caso o texto original foi aproveitado em mais de uma proposta, ou seja, parte dele está sistematizado na proposta 01 do Subeixo 06, Eixo 2 e outra parte na proposta 05 do mesmo GT e Eixo.

BA-E4-2 – Eixo 5 – Subeixo 13 – Proposta 01

Nesse caso a sistematização considerou seu remanejamento para o Eixo 5, Subeixo 13 e seu conteúdo foi aproveitado na proposta 01 desse GT.

Ao final do processo de aglutinação das propostas, um caderno preliminar foi enviado para a Comissão Organizadora da 5ª CNDPD, que avaliou e revisou a sistematização realizada, propondo ajustes e aprovando o trabalho realizado.

Elaboração do caderno de propostas

Por fim, a última etapa do processo de sistematização é a produção deste caderno, contendo propostas organizadas por eixo temático, codificadas, sistematizadas e passíveis de serem rastreadas, de modo a facilitar a leitura e discussão durante as plenárias. Assim, as 199 propostas sistematizadas dos 5 eixos da 5ª CNDPD foram organizadas em Subeixos, de acordo com seu agrupamento temático:

Eixo 1 (35 propostas)

Subeixo 01 – 11 propostas

Subeixo 02 – 13 propostas

Subeixo 03 – 11 propostas

Eixo 2 (48 propostas)

Subeixo 04 – 15 propostas

Subeixo 05 – 18 propostas

Subeixo 06 – 15 propostas

Eixo 3 (41 propostas)

Subeixo 07 – 12 propostas

Subeixo 08 – 15 propostas

Subeixo 09 – 14 propostas

Eixo 4 (40 propostas)

Subeixo 10 – 13 propostas

Subeixo 11 – 15 propostas

Subeixo 12 – 12 propostas

Eixo 5 (35 propostas)

Subeixo 13 – 11 propostas

Subeixo 14 – 11 propostas

Subeixo 15 – 13 propostas

As propostas foram codificadas e sistematizadas dentro dos Subeixos de cada Eixo, que serão discutidos nos Grupos de Trabalho do dia 16 de julho de 2024.

Eixo 3 – Financiamento da promoção de direitos da pessoa com deficiência

Após o processo de sistematização das propostas aprovadas nas etapas estaduais e temática, o Eixo 3 resultou em um conjunto de 41 redações-síntese: 12 no Subeixo 07, 15 no Subeixo 08 e 14 no Subeixo 09. É possível ler abaixo de cada proposta nacional os códigos de origem, ou seja, quais propostas originais estão sistematizadas em sua redação.

Subeixo 07 – Estabelecimento de um Referencial legal de financiamento público para criação do Fundo Nacional dos Direitos da Pessoa com Deficiência

Proposta 01

Criar, implementar, estruturar e regulamentar, nas três esferas de governo, os fundos dos direitos das pessoas com deficiência, nos moldes dos fundos já existentes dos direitos da pessoa idosa e dos direitos da criança e do adolescente, estabelecendo em lei suas fontes de financiamento, garantindo o repasse fundo a fundo entre união, estados e municípios e promovendo o controle social, através da independência dos conselhos de direitos, do estabelecimento e aperfeiçoamento de mecanismos de acompanhamento da aplicação dos recursos e da participação efetiva e autônoma das pessoas com deficiência na gestão e monitoramento dos fundos.

Códigos de origem da proposta (13):

AC-E3-1; AL-E3-1; AM-E3-2; AP-E3-1; DF-E1-1; MA-E1-5; MT-E3-5; PA-E3-1; PE-E3-4; PR-E3-2; RO-E3-2; RR-E3-5; SE-E3-2.

Proposta 02

Aprovar o Projeto de Lei nº 552/2019 (que tramita no Senado) e o Projeto de Lei nº 1290/2023 (que tramita na Câmara dos Deputados), de modo a instituir o Fundo Nacional dos Direitos das Pessoas com Deficiência, regulamentando sua finalidade, atribuições, composição, fontes de financiamento e formas de gestão e controle social. Além disso, garantir também a criação dos fundos estaduais e municipais, bem como o aporte financeiro fundo a fundo nas três esferas de governo, para a implementação das políticas públicas destinadas às pessoas com deficiência.

Códigos de origem da proposta (10):

BA-E1-2; BA-E3-1; ES-E1-5; GO-E3-1; GO-E3-4; MT-E3-4; RJ-E3-1; SC-E3-1; SP-E3-1; SP-E3-2.

Proposta 03

Criar e fortalecer fundos municipais destinados à implementação de políticas públicas voltadas às pessoas com deficiência, financiados por lei com os seguintes recursos: (a) 5% da receita total arrecadada pelos municípios; (b) 3% do Imposto Sobre Serviços (ISS); (c) 5% das multas por descumprimento das leis de cotas e; (d) 3% do imposto de renda de pessoas físicas. Além disso, direcionar parte dos recursos a entidades e campanhas educativas, fortalecer o controle social garantindo que estes fundos sejam regulamentados pelo Conselho Nacional de Direitos da Pessoa com Deficiência (CNDPD) e possibilitar a alteração ou desvinculação do CNPJ executivo, a fim de garantir o cofinanciamento estadual por meio da Lei de Diretrizes Orçamentárias (LDO).

Códigos de origem da proposta (07):

AL-E3-4; MT-E3-2; PA-E3-3; PB-E3-1; PI-E3-5; SE-E3-4; SP-E3-3.

Proposta 04

Garantir a captação de recursos para os fundos municipais, estaduais, distrital e nacional de direitos das pessoas com deficiência, de modo a possibilitar o financiamento de projetos, ações e políticas públicas para pessoas com deficiência, através das seguintes fontes de arrecadação: (a) transferência de recursos fundo a fundo entre os entes federados; (b) dotação orçamentária própria na Lei de Diretrizes Orçamentárias (LDO) e na Lei Orçamentária Anual (LOA); (c) deduções do imposto de renda de pessoas físicas e jurídicas, através de doações; (d) percentual do imposto de renda; (e) 2% do Imposto sobre a Propriedade Predial e Territorial Urbana (IPTU); (f) percentual de prêmios das loterias federais não resgatados pelos ganhadores; (g) valor integral das multas decorrentes de descumprimento da Lei nº 13.146 (Lei Brasileira de Inclusão da Pessoa com Deficiência) e percentual das multas decorrentes de infrações de trânsito e ambientais; (h) percentual dos valores de emendas parlamentares não executadas e; (i) tributação sobre lucros das plataformas digitais.

Códigos de origem da proposta (14):

AM-E3-3; BA-E3-1; BA-E3-2; CE-E3-3; CE-E3-5; ES-E3-2; ES-E3-4; MA-E1-3; PB-E3-2; PB-E3-5; PR-E3-3; RJ-E3-2; RS-E3-2; TO-E3-1.

Proposta 05

Assegurar o financiamento dos fundos de direitos das pessoas com deficiência em todas as esferas de governo, através de Propostas de Emenda Constitucional (PECs) que definam a destinação de 10% dos valores sorteados pelas loterias e permitam a doação de até 6% do imposto de renda devido por pessoas físicas e 1% do imposto de renda devido por pessoas jurídicas, promovendo campanhas de incentivo às doações. Além disso, garantir que a Caixa Econômica Federal realize a distribuição de 60% destes recursos para os municípios, 20% para os estados e 20% para a União.

Códigos de origem da proposta (03):

PB-E3-3; PR-E3-4; SC-E3-2.

Proposta 06

Fomentar parcerias com os tribunais estaduais e ministério público para possibilitar a destinação de parte dos valores referentes a multas de acidente de trânsito, Imposto sobre a Propriedade Predial e Territorial Urbana (IPTU), condenações de penas pecuniárias e demais acordos judiciais ou extrajudiciais decorrentes de acidentes de trabalho que gerem incapacidade e de violações de direitos da pessoa com deficiência.

Códigos de origem da proposta (03):

AL-E3-2; GO-E3-2; PA-E3-3.

Proposta 07

Fortalecer a Política Nacional de Inclusão da Pessoa com Deficiência, por meio de legislação que regulamente o Fundo Nacional dos Direitos das Pessoas com Deficiência, sob a coordenação do Conselho Nacional dos Direitos da Pessoa com Deficiência (CONADE) e com garantia de fomento aos fundos estaduais e municipais, mediante consulta aos seus respectivos conselhos. Para tanto, indica-se as seguintes fontes de recursos, dentre outras: (a) percentual da arrecadação advinda das apostas de jogos eletrônicos; (b) doações de até 6% do imposto de renda de pessoas físicas e jurídicas; (c) recursos das multas advindas do descumprimento das leis de cotas das empresas e; (d) 5% da receita corrente líquida da União e dos estados.

Códigos de origem da proposta (01):

CE-E3-1.

Proposta 08

Criar dispositivo que determine a destinação de 3% dos recursos da União para os fundos de direitos das pessoas com deficiência das três esferas de governo.

Códigos de origem da proposta (01):

RN-E3-1.

Proposta 09

Destinar 1% da arrecadação do PIB e 1% da arrecadação das loterias estaduais e federais para os fundos de direitos das pessoas com deficiência, com rateio para os fundos estaduais e municipais, a fim de custear as ações de políticas públicas voltadas para as pessoas com deficiência.

Códigos de origem da proposta (01):

CE-E3-2.

Proposta 10

Requerer 10% dos valores das multas de trânsito que infrinjam os direitos das pessoas com deficiência, reforçando a atuação dos órgãos fiscalizadores competentes e direcionando esses valores para o Fundo Nacional dos Direitos das Pessoas com Deficiência.

Códigos de origem da proposta (01):

TO-E3-3.

Proposta 11

Financiar políticas públicas para pessoas com deficiência por meio de: (a) recursos advindos de multas e reparações correlatas ao não cumprimento de preceitos relacionados à pessoa com deficiência, para o fundo do respectivo ente que aplicar a multa; (b) investimento dos entes federativos, proporcionalmente ao percentual de pessoas com deficiência constante neles, conforme o Censo do IBGE e dados coletados pela atenção básica e primária; (c) percentual de 3% da arrecadação sobre os prognósticos, loterias e afins; (d) destinação de penas pecuniárias para os fundos de direitos das pessoas com deficiência.

Códigos de origem da proposta (01):

GO-E3-5.

Proposta 12

Aplicar os recursos dos fundos estaduais da pessoa com deficiência da seguinte forma: (a) 10% a 20% dos valores constituintes dos fundos deve ser destinado aos conselhos de direitos das pessoas com deficiência; (b) custeio para captação de recursos; (c) custeio de informação instrumental e tecnologias assistivas para pessoas com deficiência; (d) formação continuada para o exercício da cidadania da pessoa com deficiência e; (e) publicação de editais públicos de financiamento para organizações da sociedade civil.

Códigos de origem da proposta (01):

MA-E3-3.

Subeixo 08 – Caminhos para o financiamento de políticas públicas para pessoas com deficiência

Proposta 01

Criar um piso orçamentário para promover políticas públicas destinadas às pessoas com deficiência, com aumento gradativo, cofinanciamento das três esferas de governo, repasses a estados e municípios e fiscalização direta dos conselhos de direitos das pessoas com deficiência. Tais recursos devem ser destinados a serviços e políticas públicas de acessibilidade nas áreas da educação, assistência social, saúde, cultura, esporte e lazer, garantindo recursos humanos e tecnológicos que promovam a igualdade de condições no atendimento e acesso aos serviços e promovendo o desenho universal, a remoção de barreiras arquitetônicas e atitudinais e os ajustes necessários para assegurar a inclusão das pessoas com deficiência em todos os espaços.

Códigos de origem da proposta (09):

AM-E3-4; ES-E3-5; MA-E1-2; MA-E1-4; MS-E3-4; PA-E3-2; PI-E3-1; SE-E3-3; SE-E3-5.

Proposta 02

Estabelecer destinação de 6% do Imposto de Renda (IR) e do Imposto sobre Circulação de Mercadorias e Serviços (ICMS) para políticas públicas de atenção a pessoas com deficiência nas áreas da saúde, educação e mobilidade. Destes 6%, destinar 15% para campanhas educativas nas diversas plataformas de streaming e mídias sociais.

Códigos de origem da proposta (01):

RN-E3-2.

Proposta 03

Garantir o percentual de 0,5% da receita corrente líquida das três esferas de governo para investimentos em políticas públicas destinadas às pessoas com deficiência.

Códigos de origem da proposta (01):

RO-E3-1.

Proposta 04

Ampliar recursos financeiros das três instâncias de governo para a criação, ampliação e manutenção de Centros Especializados de Reabilitação (CER) física, intelectual, auditiva e visual, centros de atendimento que utilizem tecnologias assistivas, serviços ambulatoriais e programas socioassistenciais. Além disso, garantir a isenção de impostos em equipamentos relacionados a mobilidade de pessoas com deficiência, bem como a atualização da Tabela SUS para a aquisição de órteses, próteses, cadeiras de rodas motorizadas e meios auxiliares de locomoção.

Códigos de origem da proposta (08):

AL-E3-3; AL-E3-5; DF-E3-3; MG-E3-1; MS-E3-3; RJ-E3-3; RN-E3-4; RS-E3-5.

Proposta 05

Ampliar o financiamento para criar e implementar programas e projetos na área de educação especial, empregando recursos do Fundo Nacional dos Direitos das Pessoas com Deficiência em escolas especializadas, escolas e colégios de aplicação bilingues, instituições conveniadas, transporte escolar com acessibilidade e compra de materiais e tecnologias assistivas para o Atendimento Educacional Especializado (AEE), de modo a garantir a equidade, melhorando o desempenho de alunos com deficiência e eliminando barreiras de toda a natureza para se efetivar o acesso linguístico, social e escolar.

Códigos de origem da proposta (03):

DF-E3-5; MS-E3-1; PE-E3-5.

Proposta 06

Assegurar um percentual mínimo de recursos do Fundo de Manutenção e Desenvolvimento da Educação Básica e de Valorização dos Profissionais da Educação (FUNDEB) destinado à política educacional especial e aumentar o valor do custo aluno anual do Atendimento Educacional Especializado (AEE) na tabela de ponderação do FUNDEB, permitindo assim a formação continuada e a estruturação das diversas modalidades de AEE na perspectiva da educação inclusiva.

Códigos de origem da proposta (02):

AC-E3-5; BA-E3-4.

Proposta 07

Criar rubrica de financiamento específico para ampliação do Atendimento Educacional Especializado (AEE) na educação superior.

Códigos de origem da proposta (01):

AC-E3-3.

Proposta 08

Garantir financiamento federal para a criação e manutenção de centros de apoio que possuam tradutores, guia-intérpretes e intérpretes de Libras, de modo a atender as atividades públicas destinadas à comunidade surda.

Códigos de origem da proposta (01):

RR-E3-4.

Proposta 09

Garantir e ampliar recursos financeiros que assegurem a acessibilidade arquitetônica e comunicacional, garantindo intérpretes da Libras, materiais em Braille, textos ampliados, arquivos digitais com opções de acessibilidade, audiodescrição e comunicação alternativa em hospitais, maternidades, delegacias, eventos públicos, canais e plataformas.

Códigos de origem da proposta (01):

SC-E3-4.

Proposta 10

Criar um fundo orçamentário para a efetivação da meta 29 do Plano Nacional de Cultura, a fim de implementar requisitos legais de acessibilidade em todas as instituições públicas culturais e desenvolver ações de promoção da fruição cultural voltadas para pessoas com deficiência.

Códigos de origem da proposta (01):

LC-A2.

Proposta 11

Garantir, em lei federal, a ampliação do financiamento de centros dia, residências inclusivas, unidades de acolhimento e demais serviços de proteção social que atendam pessoas com deficiência nas três esferas de governo.

Códigos de origem da proposta (02):

PI-E3-2; SC-E3-5.

Proposta 12

Garantir o co-financiamento do Serviço de Proteção Social Básica no Domicílio para pessoas com deficiência, pessoas idosas e pessoas com dificuldade ou impossibilidade de locomoção, de modo a fornecer recursos para estrutura, contratação de profissionais e formação continuada, abrangendo a intersetorialidade e as orientações técnicas.

Códigos de origem da proposta (02):

RO-E3-5; SE-E3-1.

Proposta 13

Garantir o pagamento do Benefício de Prestação Continuada (BPC) para todas as pessoas com deficiência, por meio da arrecadação de tributos provenientes das loterias federais.

Códigos de origem da proposta (01):

SP-E3-4.

Proposta 14

Garantir o financiamento para a criação e ampliação de políticas públicas que promovam o desenvolvimento e manutenção de tecnologias assistivas, bem como a disponibilização do seu acesso, de modo a promover a comunicação e a independência das pessoas com deficiência.

Códigos de origem da proposta (02):

PB-E5-2; SP-E2-1.

Proposta 15

Financiar programas de educação e sensibilização nas escolas e comunidades, com o intuito de promover a inclusão e o respeito aos direitos das pessoas com deficiência.

Códigos de origem da proposta (01):

DF-E3-2.

Subeixo 09 – Fortalecimento do controle social sobre financiamento das políticas públicas

Proposta 01

Fortalecer os fundos e conselhos de direitos da pessoa com deficiência, bem como o controle social sobre o financiamento das políticas públicas, por meio de divulgação de orientações básicas do Conselho Nacional dos Direitos da Pessoa com Deficiência (CONADE), elaboração de cartilhas com instruções de como realizar o acompanhamento do investimento público e construção de indicadores de monitoramento e avaliação das políticas, permitindo maior assertividade e conhecimento acerca do impacto social e necessidade de ampliação de financiamento para o atendimento do público alvo.

Códigos de origem da proposta (03):

AM-E3-5; ES-E3-3; MA-E3-2.

Proposta 02

Fortalecer o Conselho Nacional dos Direitos da Pessoa com Deficiência (CONADE), através da destinação de recursos para realizar ações de monitoramento, fiscalização, apoio e aconselhamento técnico, visando o desenvolvimento de uma política nacional para inclusão das pessoas com deficiência.

Códigos de origem da proposta (01):

MA-E3-1.

Proposta 03

Garantir, ampliar e fortalecer políticas públicas, programas e projetos destinados a pessoas com deficiência, por meio da vinculação orçamentária de 5% do Plano Plurianual (PPA), da Lei de Diretrizes Orçamentárias (LDO) e da Lei Orçamentária Anual (LOA), nas três esferas de governo.

Códigos de origem da proposta (06):

CE-E3-4; MT-E3-1; PA-E3-5; PE-E3-3; PR-E3-1; RS-E3-1.

Proposta 04

Elaborar e implementar legislações que garantam o repasse de um percentual pré-fixado de recursos a cada ministério destinado a políticas transversais voltadas para a pessoa com deficiência, inclusive, via emenda parlamentar.

Códigos de origem da proposta (01):

RJ-E3-5.

Proposta 05

Destinar, no mínimo, 8,9% do orçamento da Saúde e da Educação para investimento em políticas voltadas à pessoa com deficiência.

Códigos de origem da proposta (01):

RO-E3-4.

Proposta 06

Criar uma política de certificação que ofereça incentivos fiscais e benefícios tributários para empresas, programas e projetos que fomentem os direitos da pessoa com deficiência, bem como para pessoas jurídicas que contratem e mantenham funcionários com deficiência por um período mínimo de um ano.

Códigos de origem da proposta (03):

MT-E2-3; RO-E3-3; RR-E3-3.

Proposta 07

Criar lei Federal que inclua no rol de instituições autorizadas a receber doações dedutíveis do Imposto de Renda de Pessoa Física (IRPF) as organizações sem fins lucrativos que atendem pessoas com deficiência.

Códigos de origem da proposta (01):

PA-E3-4.

Proposta 08

Criar, junto aos tribunais de contas da União, estados e municípios, um programa com orientações aos conselhos de direitos das pessoas com deficiência para propor e acompanhar a Lei de Diretrizes Orçamentárias (LDO), a Lei Orçamentária Anual (LOA) e a captação por emendas parlamentares e editais.

Códigos de origem da proposta (01):

BA-E3-5.

Proposta 09

Destinar recursos do orçamento nacional, com mecanismos de fiscalização, para a formação de trabalhadores que atuam na rede de cuidados a pessoas com deficiência, de modo a garantir profissionais especializados.

Códigos de origem da proposta (02):

RJ-E3-4; RN-E3-5.

Proposta 10

Garantir recursos orçamentários para políticas de formação continuada dos conselhos de direitos da pessoa com deficiência e das pessoas com deficiência em geral, por meio de cursos de formação em políticas públicas e formação de lideranças, oferecidos de forma direta e indireta, em formatos presenciais, semipresenciais e virtuais, com disponibilização de materiais informativos impressos e digitais, assegurando a participação ativa das pessoas com deficiência e proporcionando condições de acessibilidade conforme a legislação.

Códigos de origem da proposta (02):

MG-E3-3; PI-E3-1.

Proposta 11

Instituir na Lei Orçamentária Anual (LOA) o financiamento de estudos, pesquisas, bancos de dados e diagnósticos sobre temáticas relacionadas à pessoa com deficiência, com o objetivo de direcionar políticas públicas, ações, programas e campanhas de sensibilização que promovam os direitos das pessoas com deficiência, nos âmbitos nacional, estadual e municipal.

Códigos de origem da proposta (04):

GO-E3-3; PE-E3-1; PE-E3-2; RS-E3-3.

Proposta 12

Fomentar a produção, circulação e divulgação da arte e da cultura produzida por pessoas com deficiência, através de editais específicos e garantindo que os instrumentos de fomento das políticas culturais e das políticas de direitos humanos contemplem ações afirmativas, a partir de cotas, com percentual mínimo de 10% para projetos propostos por pessoas com deficiência e classificações que contemplem pontuações para a representatividade de categorias em uma metodologia interseccional e anticapacitista, levando-se em conta dimensões de deficiência e também de raça, gênero e outras categorias de diferença que sofrem de exclusão social, conforme pertinente para cada contexto.

Códigos de origem da proposta (01):

LC-B3.

Proposta 13

Estipular em 20% a destinação orçamentária para a acessibilidade nas Leis Paulo Gustavo e Aldir Blanc, bem como demais instrumentos de fomento, a fim de implementar com qualidade a política de acessibilidade cultural para produtores, artistas, fazedores de cultura e público com deficiência.

Códigos de origem da proposta (01):

LC-A6.

Proposta 14

Propor, junto ao Ministério da Fazenda, a criação do jogo lotérico temático ACESSEMANIA, com destinação do percentual das apostas para ações e projetos esportivos, culturais e educacionais, em âmbito público e privado, voltados às pessoas com deficiência.

Códigos de origem da proposta (01):

BA-E3-3.

Rastreamento de propostas das etapas estaduais e temáticas

Abaixo encontra-se o rastreamento das propostas por relatório de cada etapa estadual e temática, que permite identificar em qual redação-síntese foi sistematizada cada uma das propostas. Também é possível verificar se a proposta original foi utilizada em mais de um eixo, subeixo e/ou proposta sistematizada.

Acre

AC-E1-1	Eixo 1	Subeixo 01	Proposta 09
AC-E1-2	Eixo 2	Subeixo 05	Proposta 18
AC-E1-3	Eixo 4	Subeixo 12	Proposta 12
AC-E1-4	Eixo 2	Subeixo 06	Proposta 03
AC-E1-5	Eixo 2	Subeixo 05	Proposta 17
AC-E2-1	Eixo 4	Subeixo 11	Proposta 02
AC-E2-2	Eixo 2	Subeixo 04	Proposta 12
AC-E2-3	Eixo 4	Subeixo 11	Proposta 05
AC-E2-4	Eixo 1	Subeixo 03	Proposta 08
AC-E2-5	Eixo 2	Subeixo 05	Proposta 02
AC-E3-1	Eixo 3	Subeixo 07	Proposta 01
AC-E3-2	Eixo 2	Subeixo 05	Proposta 11
AC-E3-3	Eixo 3	Subeixo 08	Proposta 07
AC-E3-4	Eixo 2	Subeixo 04	Proposta 07
AC-E3-5	Eixo 3	Subeixo 08	Proposta 06
AC-E4-1	Eixo 4	Subeixo 10	Proposta 03
AC-E4-2	Eixo 4	Subeixo 10	Proposta 09
AC-E4-3	Eixo 4	Subeixo 10	Proposta 03
AC-E4-4	Eixo 4	Subeixo 11	Proposta 06
AC-E5-1	Eixo 5	Subeixo 13	Proposta 01
AC-E5-2	Eixo 5	Subeixo 15	Proposta 12
AC-E5-3	Eixo 5	Subeixo 13	Proposta 07
AC-E5-4	Eixo 4	Subeixo 10	Proposta 05
AC-E5-5	Eixo 5	Subeixo 15	Proposta 01

Alagoas

AL-E1-1	Eixo 1	Subeixo 01	Proposta 01
AL-E1-2	Eixo 1	Subeixo 02	Proposta 01
AL-E1-3	Eixo 1	Subeixo 03	Proposta 09
AL-E1-4	Eixo 1	Subeixo 02	Proposta 13
AL-E1-5	Eixo 1	Subeixo 02	Proposta 08
AL-E2-1	Eixo 2	Subeixo 05	Proposta 05
AL-E2-1	Eixo 4	Subeixo 11	Proposta 12
AL-E2-2	Eixo 2	Subeixo 06	Proposta 13
AL-E2-3	Eixo 2	Subeixo 06	Proposta 15

AL-E2-4	Eixo 2	Subeixo 06	Proposta 14
AL-E2-5	Eixo 2	Subeixo 05	Proposta 01
AL-E3-1	Eixo 3	Subeixo 07	Proposta 01
AL-E3-2	Eixo 3	Subeixo 07	Proposta 06
AL-E3-3	Eixo 3	Subeixo 08	Proposta 04
AL-E3-4	Eixo 3	Subeixo 07	Proposta 03
AL-E3-5	Eixo 3	Subeixo 08	Proposta 04
AL-E4-1	Eixo 4	Subeixo 10	Proposta 04
AL-E4-2	Eixo 4	Subeixo 11	Proposta 01
AL-E4-3	Eixo 2	Subeixo 04	Proposta 04
AL-E4-4	Eixo 2	Subeixo 04	Proposta 01
AL-E4-5	Eixo 4	Subeixo 12	Proposta 02
AL-E5-1	Eixo 5	Subeixo 14	Proposta 01
AL-E5-2	Eixo 5	Subeixo 15	Proposta 11
AL-E5-3	Eixo 5	Subeixo 15	Proposta 10
AL-E5-4	Eixo 5	Subeixo 15	Proposta 02
AL-E5-5	Eixo 5	Subeixo 14	Proposta 02

Amapá

AP-E1-1	Eixo 2	Subeixo 06	Proposta 09
AP-E1-2	Eixo 2	Subeixo 06	Proposta 10
AP-E1-3	Eixo 1	Subeixo 01	Proposta 08
AP-E1-4	Eixo 1	Subeixo 01	Proposta 07
AP-E1-5	Eixo 1	Subeixo 02	Proposta 01
AP-E2-1	Eixo 2	Subeixo 04	Proposta 02
AP-E2-2	Eixo 2	Subeixo 06	Proposta 09
AP-E2-3	Eixo 4	Subeixo 12	Proposta 06
AP-E2-4	Eixo 2	Subeixo 04	Proposta 12
AP-E2-5	Eixo 2	Subeixo 05	Proposta 01
AP-E3-1	Eixo 3	Subeixo 07	Proposta 01
AP-E3-2	Eixo 4	Subeixo 11	Proposta 15
AP-E3-3	Eixo 4	Subeixo 11	Proposta 02
AP-E3-4	Eixo 4	Subeixo 11	Proposta 04
AP-E5-1	Eixo 4	Subeixo 12	Proposta 03
AP-E5-2	Eixo 5	Subeixo 13	Proposta 02
AP-E5-3	Eixo 5	Subeixo 15	Proposta 06
AP-E5-4	Eixo 5	Subeixo 15	Proposta 07
AP-E5-5	Eixo 5	Subeixo 13	Proposta 10

Amazonas

AM-E1-1	Eixo 2	Subeixo 05	Proposta 08
AM-E1-2	Eixo 1	Subeixo 01	Proposta 09
AM-E1-3	Eixo 1	Subeixo 03	Proposta 08
AM-E1-4	Eixo 4	Subeixo 11	Proposta 07
AM-E1-5	Eixo 1	Subeixo 03	Proposta 07

AM-E2-1	Eixo 2	Subeixo 06	Proposta 04
AM-E2-2	Eixo 2	Subeixo 06	Proposta 02
AM-E2-3	Eixo 4	Subeixo 11	Proposta 01
AM-E2-4	Eixo 2	Subeixo 06	Proposta 09
AM-E2-5	Eixo 2	Subeixo 05	Proposta 01
AM-E3-1	Eixo 1	Subeixo 01	Proposta 01
AM-E3-2	Eixo 3	Subeixo 07	Proposta 01
AM-E3-3	Eixo 3	Subeixo 07	Proposta 04
AM-E3-4	Eixo 3	Subeixo 08	Proposta 01
AM-E3-5	Eixo 3	Subeixo 09	Proposta 01
AM-E4-1	Eixo 1	Subeixo 02	Proposta 11
AM-E4-2	Eixo 4	Subeixo 11	Proposta 14
AM-E4-3	Eixo 4	Subeixo 11	Proposta 05
AM-E4-4	Eixo 4	Subeixo 11	Proposta 14
AM-E4-5	Eixo 4	Subeixo 11	Proposta 15
AM-E5-1	Eixo 5	Subeixo 15	Proposta 05
AM-E5-2	Eixo 5	Subeixo 13	Proposta 01
AM-E5-3	Eixo 5	Subeixo 15	Proposta 04
AM-E5-4	Eixo 5	Subeixo 15	Proposta 04
AM-E5-5	Eixo 5	Subeixo 14	Proposta 01

Bahia

BA-E1-1	Eixo 1	Subeixo 01	Proposta 03
BA-E1-1	Eixo 1	Subeixo 01	Proposta 01
BA-E1-2	Eixo 3	Subeixo 07	Proposta 02
BA-E1-3	Eixo 1	Subeixo 01	Proposta 05
BA-E1-4	Eixo 1	Subeixo 02	Proposta 02
BA-E1-5	Eixo 1	Subeixo 02	Proposta 01
BA-E2-1	Eixo 2	Subeixo 05	Proposta 05
BA-E2-2	Eixo 2	Subeixo 05	Proposta 06
BA-E2-3	Eixo 2	Subeixo 05	Proposta 10
BA-E2-4	Eixo 2	Subeixo 04	Proposta 01
BA-E2-5	Eixo 2	Subeixo 04	Proposta 02
BA-E3-1	Eixo 3	Subeixo 07	Proposta 04
BA-E3-1	Eixo 3	Subeixo 07	Proposta 02
BA-E3-2	Eixo 3	Subeixo 07	Proposta 04
BA-E3-3	Eixo 3	Subeixo 09	Proposta 14
BA-E3-4	Eixo 3	Subeixo 08	Proposta 06
BA-E3-5	Eixo 3	Subeixo 09	Proposta 08
BA-E4-1	Eixo 5	Subeixo 14	Proposta 01
BA-E4-2	Eixo 4	Subeixo 12	Proposta 02
BA-E4-3	Eixo 5	Subeixo 13	Proposta 01
BA-E4-4	Eixo 5	Subeixo 15	Proposta 11
BA-E4-5	Eixo 4	Subeixo 12	Proposta 01
BA-E5-1	Eixo 4	Subeixo 12	Proposta 04

BA-E5-2	Eixo 5	Subeixo 15	Proposta 06
BA-E5-2	Eixo 5	Subeixo 15	Proposta 11
BA-E5-3	Eixo 5	Subeixo 14	Proposta 01
BA-E5-4	Eixo 5	Subeixo 15	Proposta 11
BA-E5-5	Eixo 5	Subeixo 14	Proposta 03

Ceará

CE-E1-1	Eixo 1	Subeixo 03	Proposta 05
CE-E1-2	Eixo 1	Subeixo 01	Proposta 04
CE-E1-3	Eixo 2	Subeixo 06	Proposta 07
CE-E1-4	Eixo 1	Subeixo 03	Proposta 11
CE-E1-5	Eixo 1	Subeixo 02	Proposta 02
CE-E2-1	Eixo 2	Subeixo 06	Proposta 15
CE-E2-2	Eixo 2	Subeixo 04	Proposta 14
CE-E2-3	Eixo 4	Subeixo 11	Proposta 01
CE-E2-4	Eixo 2	Subeixo 05	Proposta 01
CE-E2-5	Eixo 2	Subeixo 04	Proposta 01
CE-E3-1	Eixo 3	Subeixo 07	Proposta 07
CE-E3-2	Eixo 3	Subeixo 07	Proposta 09
CE-E3-3	Eixo 3	Subeixo 07	Proposta 04
CE-E3-4	Eixo 3	Subeixo 09	Proposta 03
CE-E3-5	Eixo 3	Subeixo 07	Proposta 04
CE-E4-1	Eixo 4	Subeixo 11	Proposta 01
CE-E4-2	Eixo 5	Subeixo 15	Proposta 08
CE-E4-3	Eixo 2	Subeixo 06	Proposta 06
CE-E4-4	Eixo 2	Subeixo 06	Proposta 07
CE-E4-4	Eixo 2	Subeixo 06	Proposta 09
CE-E4-5	Eixo 2	Subeixo 05	Proposta 10
CE-E4-5	Eixo 4	Subeixo 11	Proposta 07
CE-E5-1	Eixo 5	Subeixo 15	Proposta 10
CE-E5-2	Eixo 5	Subeixo 15	Proposta 08
CE-E5-3	Eixo 5	Subeixo 15	Proposta 06
CE-E5-4	Eixo 5	Subeixo 15	Proposta 11
CE-E5-5	Eixo 5	Subeixo 13	Proposta 02

Distrito Federal

DF-E1-1	Eixo 3	Subeixo 07	Proposta 01
DF-E1-2	Eixo 1	Subeixo 02	Proposta 06
DF-E1-3	Eixo 1	Subeixo 01	Proposta 06
DF-E1-4	Eixo 1	Subeixo 01	Proposta 03
DF-E1-5	Eixo 1	Subeixo 02	Proposta 03
DF-E1-5	Eixo 1	Subeixo 03	Proposta 08
DF-E2-1	Eixo 4	Subeixo 12	Proposta 05
DF-E2-1	Eixo 4	Subeixo 12	Proposta 12
DF-E2-2	Eixo 4	Subeixo 11	Proposta 09

DF-E2-3	Eixo 4	Subeixo 12	Proposta 04
DF-E2-4	Eixo 2	Subeixo 04	Proposta 03
DF-E2-5	Eixo 2	Subeixo 05	Proposta 04
DF-E3-1	Eixo 1	Subeixo 03	Proposta 01
DF-E3-2	Eixo 3	Subeixo 08	Proposta 15
DF-E3-3	Eixo 3	Subeixo 08	Proposta 04
DF-E3-4	Eixo 2	Subeixo 04	Proposta 06
DF-E3-5	Eixo 3	Subeixo 08	Proposta 05
DF-E4-1	Eixo 4	Subeixo 11	Proposta 04
DF-E4-2	Eixo 4	Subeixo 12	Proposta 09
DF-E4-3	Eixo 1	Subeixo 02	Proposta 10
DF-E4-4	Eixo 4	Subeixo 12	Proposta 04
DF-E4-5	Eixo 5	Subeixo 13	Proposta 01
DF-E5-1	Eixo 4	Subeixo 12	Proposta 02
DF-E5-2	Eixo 5	Subeixo 13	Proposta 06
DF-E5-2	Eixo 5	Subeixo 13	Proposta 01
DF-E5-3	Eixo 5	Subeixo 13	Proposta 06
DF-E5-4	Eixo 5	Subeixo 13	Proposta 01
DF-E5-5	Eixo 5	Subeixo 13	Proposta 10

Espírito Santo

ES-E1-1	Eixo 1	Subeixo 03	Proposta 08
ES-E1-2	Eixo 1	Subeixo 01	Proposta 08
ES-E1-3	Eixo 1	Subeixo 01	Proposta 09
ES-E1-4	Eixo 1	Subeixo 02	Proposta 07
ES-E1-5	Eixo 3	Subeixo 07	Proposta 02
ES-E2-1	Eixo 5	Subeixo 13	Proposta 07
ES-E2-2	Eixo 5	Subeixo 15	Proposta 01
ES-E2-3	Eixo 2	Subeixo 06	Proposta 14
ES-E2-4	Eixo 4	Subeixo 11	Proposta 05
ES-E2-5	Eixo 2	Subeixo 04	Proposta 02
ES-E3-1	Eixo 2	Subeixo 04	Proposta 05
ES-E3-2	Eixo 3	Subeixo 07	Proposta 04
ES-E3-3	Eixo 3	Subeixo 09	Proposta 01
ES-E3-4	Eixo 3	Subeixo 07	Proposta 04
ES-E3-5	Eixo 3	Subeixo 08	Proposta 01
ES-E4-1	Eixo 2	Subeixo 05	Proposta 10
ES-E4-2	Eixo 1	Subeixo 03	Proposta 10
ES-E4-3	Eixo 4	Subeixo 10	Proposta 03
ES-E4-3	Eixo 4	Subeixo 10	Proposta 01
ES-E4-4	Eixo 2	Subeixo 04	Proposta 04
ES-E4-5	Eixo 4	Subeixo 12	Proposta 01
ES-E5-1	Eixo 5	Subeixo 15	Proposta 06
ES-E5-1	Eixo 5	Subeixo 15	Proposta 07
ES-E5-1	Eixo 5	Subeixo 15	Proposta 03

ES-E5-1	Eixo 5	Subeixo 15	Proposta 05
ES-E5-2	Eixo 5	Subeixo 13	Proposta 05
ES-E5-3	Eixo 2	Subeixo 04	Proposta 01
ES-E5-4	Eixo 5	Subeixo 13	Proposta 05
ES-E5-5	Eixo 5	Subeixo 14	Proposta 01

Goiás

GO-E1-1	Eixo 1	Subeixo 02	Proposta 01
GO-E1-2	Eixo 2	Subeixo 06	Proposta 10
GO-E1-3	Eixo 2	Subeixo 06	Proposta 13
GO-E1-4	Eixo 1	Subeixo 01	Proposta 08
GO-E1-4	Eixo 1	Subeixo 01	Proposta 06
GO-E1-5	Eixo 1	Subeixo 01	Proposta 04
GO-E2-1	Eixo 4	Subeixo 11	Proposta 01
GO-E2-2	Eixo 1	Subeixo 03	Proposta 09
GO-E2-3	Eixo 2	Subeixo 04	Proposta 03
GO-E2-4	Eixo 2	Subeixo 06	Proposta 13
GO-E2-5	Eixo 5	Subeixo 15	Proposta 01
GO-E3-1	Eixo 3	Subeixo 07	Proposta 02
GO-E3-2	Eixo 3	Subeixo 07	Proposta 06
GO-E3-3	Eixo 3	Subeixo 09	Proposta 11
GO-E3-4	Eixo 3	Subeixo 07	Proposta 02
GO-E3-5	Eixo 3	Subeixo 07	Proposta 11
GO-E4-1	Eixo 4	Subeixo 12	Proposta 01
GO-E4-2	Eixo 4	Subeixo 12	Proposta 04
GO-E4-2	Eixo 4	Subeixo 12	Proposta 02
GO-E4-3	Eixo 4	Subeixo 11	Proposta 07
GO-E4-4	Eixo 4	Subeixo 10	Proposta 01
GO-E5-1	Eixo 5	Subeixo 14	Proposta 07
GO-E5-2	Eixo 5	Subeixo 15	Proposta 07
GO-E5-3	Eixo 5	Subeixo 13	Proposta 08
GO-E5-4	Eixo 5	Subeixo 15	Proposta 01
GO-E5-5	Eixo 5	Subeixo 15	Proposta 07

Maranhão

MA-E1-1	Eixo 2	Subeixo 06	Proposta 08
MA-E1-2	Eixo 3	Subeixo 08	Proposta 01
MA-E1-3	Eixo 3	Subeixo 07	Proposta 04
MA-E1-4	Eixo 3	Subeixo 08	Proposta 01
MA-E1-5	Eixo 3	Subeixo 07	Proposta 01
MA-E2-1	Eixo 2	Subeixo 05	Proposta 05
MA-E2-2	Eixo 2	Subeixo 06	Proposta 02
MA-E2-3	Eixo 2	Subeixo 04	Proposta 02
MA-E2-4	Eixo 2	Subeixo 04	Proposta 05
MA-E2-5	Eixo 2	Subeixo 05	Proposta 01

MA-E3-1	Eixo 3	Subeixo 09	Proposta 02
MA-E3-2	Eixo 3	Subeixo 09	Proposta 01
MA-E3-3	Eixo 3	Subeixo 07	Proposta 12
MA-E3-4	Eixo 2	Subeixo 05	Proposta 01
MA-E3-5	Eixo 1	Subeixo 03	Proposta 09
MA-E4-1	Eixo 4	Subeixo 10	Proposta 03
MA-E4-2	Eixo 1	Subeixo 02	Proposta 11
MA-E4-3	Eixo 4	Subeixo 12	Proposta 01
MA-E4-4	Eixo 4	Subeixo 12	Proposta 02
MA-E4-5	Eixo 5	Subeixo 15	Proposta 12
MA-E5-1	Eixo 5	Subeixo 14	Proposta 03
MA-E5-2	Eixo 5	Subeixo 13	Proposta 02
MA-E5-3	Eixo 5	Subeixo 15	Proposta 10
MA-E5-4	Eixo 5	Subeixo 14	Proposta 05
MA-E5-5	Eixo 5	Subeixo 15	Proposta 04

Mato Grosso

MT-E1-1	Eixo 1	Subeixo 01	Proposta 04
MT-E1-2	Eixo 2	Subeixo 06	Proposta 13
MT-E1-3	Eixo 1	Subeixo 02	Proposta 09
MT-E1-4	Eixo 1	Subeixo 03	Proposta 05
MT-E1-5	Eixo 1	Subeixo 02	Proposta 01
MT-E2-1	Eixo 2	Subeixo 06	Proposta 13
MT-E2-2	Eixo 2	Subeixo 04	Proposta 05
MT-E2-3	Eixo 3	Subeixo 09	Proposta 06
MT-E2-4	Eixo 2	Subeixo 04	Proposta 02
MT-E2-5	Eixo 2	Subeixo 04	Proposta 13
MT-E3-1	Eixo 3	Subeixo 09	Proposta 03
MT-E3-2	Eixo 3	Subeixo 07	Proposta 03
MT-E3-3	Eixo 1	Subeixo 02	Proposta 07
MT-E3-3	Eixo 5	Subeixo 15	Proposta 02
MT-E3-4	Eixo 3	Subeixo 07	Proposta 02
MT-E3-5	Eixo 3	Subeixo 07	Proposta 01
MT-E4-1	Eixo 4	Subeixo 10	Proposta 01
MT-E4-2	Eixo 1	Subeixo 03	Proposta 05
MT-E4-3	Eixo 2	Subeixo 04	Proposta 03
MT-E4-4	Eixo 4	Subeixo 11	Proposta 03
MT-E4-5	Eixo 2	Subeixo 06	Proposta 15
MT-E5-1	Eixo 4	Subeixo 12	Proposta 08
MT-E5-2	Eixo 5	Subeixo 15	Proposta 12
MT-E5-3	Eixo 5	Subeixo 15	Proposta 06
MT-E5-4	Eixo 5	Subeixo 13	Proposta 02
MT-E5-5	Eixo 2	Subeixo 04	Proposta 02

Mato Grosso do Sul

MS-E1-1	Eixo 1	Subeixo 03	Proposta 07
MS-E1-2	Eixo 1	Subeixo 01	Proposta 05
MS-E1-3	Eixo 1	Subeixo 03	Proposta 02
MS-E1-4	Eixo 1	Subeixo 03	Proposta 05
MS-E1-5	Eixo 4	Subeixo 11	Proposta 14
MS-E2-1	Eixo 2	Subeixo 04	Proposta 03
MS-E2-2	Eixo 4	Subeixo 12	Proposta 03
MS-E2-3	Eixo 2	Subeixo 05	Proposta 02
MS-E2-4	Eixo 2	Subeixo 06	Proposta 07
MS-E2-5	Eixo 2	Subeixo 06	Proposta 06
MS-E3-1	Eixo 3	Subeixo 08	Proposta 05
MS-E3-2	Eixo 2	Subeixo 04	Proposta 12
MS-E3-3	Eixo 3	Subeixo 08	Proposta 04
MS-E3-4	Eixo 3	Subeixo 08	Proposta 01
MS-E4-1	Eixo 1	Subeixo 01	Proposta 09
MS-E4-2	Eixo 4	Subeixo 12	Proposta 02
MS-E4-3	Eixo 4	Subeixo 12	Proposta 10
MS-E4-4	Eixo 4	Subeixo 11	Proposta 05
MS-E4-5	Eixo 2	Subeixo 06	Proposta 02
MS-E5-1	Eixo 2	Subeixo 06	Proposta 05
MS-E5-1	Eixo 5	Subeixo 15	Proposta 03
MS-E5-2	Eixo 5	Subeixo 13	Proposta 03
MS-E5-3	Eixo 5	Subeixo 13	Proposta 01
MS-E5-4	Eixo 5	Subeixo 15	Proposta 01
MS-E5-5	Eixo 5	Subeixo 15	Proposta 05

Minas Gerais

MG-E1-1	Eixo 4	Subeixo 10	Proposta 02
MG-E1-2	Eixo 1	Subeixo 03	Proposta 08
MG-E1-3	Eixo 1	Subeixo 01	Proposta 03
MG-E2-1	Eixo 5	Subeixo 15	Proposta 01
MG-E2-2	Eixo 2	Subeixo 04	Proposta 13
MG-E2-3	Eixo 4	Subeixo 10	Proposta 01
MG-E3-1	Eixo 3	Subeixo 08	Proposta 04
MG-E3-2	Eixo 1	Subeixo 03	Proposta 02
MG-E3-3	Eixo 3	Subeixo 09	Proposta 10
MG-E4-1	Eixo 4	Subeixo 11	Proposta 14
MG-E4-2	Eixo 4	Subeixo 12	Proposta 03
MG-E4-3	Eixo 4	Subeixo 10	Proposta 08
MG-E5-1	Eixo 5	Subeixo 15	Proposta 10
MG-E5-2	Eixo 5	Subeixo 14	Proposta 04
MG-E5-3	Eixo 5	Subeixo 15	Proposta 07

Pará

PA-E1-1	Eixo 1	Subeixo 03	Proposta 01
PA-E1-2	Eixo 1	Subeixo 03	Proposta 06
PA-E1-3	Eixo 1	Subeixo 02	Proposta 03
PA-E1-4	Eixo 1	Subeixo 03	Proposta 01
PA-E2-1	Eixo 2	Subeixo 05	Proposta 02
PA-E2-2	Eixo 2	Subeixo 06	Proposta 03
PA-E2-3	Eixo 4	Subeixo 11	Proposta 02
PA-E2-4	Eixo 1	Subeixo 03	Proposta 01
PA-E2-5	Eixo 4	Subeixo 10	Proposta 02
PA-E3-1	Eixo 3	Subeixo 07	Proposta 01
PA-E3-2	Eixo 3	Subeixo 08	Proposta 01
PA-E3-3	Eixo 3	Subeixo 07	Proposta 06
PA-E3-3	Eixo 3	Subeixo 07	Proposta 03
PA-E3-4	Eixo 3	Subeixo 09	Proposta 07
PA-E3-5	Eixo 3	Subeixo 09	Proposta 03
PA-E4-1	Eixo 4	Subeixo 10	Proposta 03
PA-E4-2	Eixo 4	Subeixo 10	Proposta 05
PA-E4-3	Eixo 2	Subeixo 05	Proposta 16
PA-E4-4	Eixo 2	Subeixo 05	Proposta 13
PA-E4-5	Eixo 2	Subeixo 04	Proposta 09
PA-E5-1	Eixo 5	Subeixo 13	Proposta 08
PA-E5-2	Eixo 5	Subeixo 15	Proposta 06
PA-E5-3	Eixo 5	Subeixo 15	Proposta 05
PA-E5-4	Eixo 5	Subeixo 13	Proposta 05
PA-E5-5	Eixo 5	Subeixo 15	Proposta 09

Paraíba

PB-E1-1	Eixo 1	Subeixo 02	Proposta 13
PB-E1-2	Eixo 1	Subeixo 02	Proposta 04
PB-E1-2	Eixo 1	Subeixo 03	Proposta 07
PB-E1-3	Eixo 1	Subeixo 01	Proposta 04
PB-E1-4	Eixo 1	Subeixo 02	Proposta 01
PB-E1-5	Eixo 1	Subeixo 02	Proposta 02
PB-E2-1	Eixo 2	Subeixo 06	Proposta 02
PB-E2-2	Eixo 2	Subeixo 05	Proposta 05
PB-E2-3	Eixo 2	Subeixo 04	Proposta 11
PB-E2-4	Eixo 4	Subeixo 11	Proposta 05
PB-E2-5	Eixo 2	Subeixo 05	Proposta 01
PB-E3-1	Eixo 3	Subeixo 07	Proposta 03
PB-E3-2	Eixo 3	Subeixo 07	Proposta 04
PB-E3-3	Eixo 3	Subeixo 07	Proposta 05
PB-E3-4	Eixo 2	Subeixo 05	Proposta 08
PB-E3-5	Eixo 3	Subeixo 07	Proposta 04

PB-E4-1	Eixo 4	Subeixo 12	Proposta 08
PB-E4-2	Eixo 4	Subeixo 10	Proposta 11
PB-E4-3	Eixo 4	Subeixo 11	Proposta 01
PB-E4-4	Eixo 4	Subeixo 11	Proposta 15
PB-E4-5	Eixo 4	Subeixo 11	Proposta 12
PB-E5-1	Eixo 5	Subeixo 13	Proposta 05
PB-E5-2	Eixo 3	Subeixo 08	Proposta 14
PB-E5-3	Eixo 5	Subeixo 15	Proposta 01
PB-E5-4	Eixo 5	Subeixo 15	Proposta 12
PB-E5-5	Eixo 5	Subeixo 14	Proposta 01

Paraná

PR-E1-1	Eixo 1	Subeixo 02	Proposta 01
PR-E1-1	Eixo 1	Subeixo 02	Proposta 02
PR-E1-2	Eixo 5	Subeixo 15	Proposta 01
PR-E1-3	Eixo 1	Subeixo 01	Proposta 03
PR-E1-3	Eixo 1	Subeixo 01	Proposta 09
PR-E1-4	Eixo 1	Subeixo 01	Proposta 01
PR-E1-5	Eixo 1	Subeixo 01	Proposta 03
PR-E1-5	Eixo 1	Subeixo 03	Proposta 07
PR-E2-1	Eixo 1	Subeixo 02	Proposta 02
PR-E2-1	Eixo 4	Subeixo 10	Proposta 01
PR-E2-2	Eixo 1	Subeixo 02	Proposta 02
PR-E2-2	Eixo 2	Subeixo 06	Proposta 13
PR-E2-3	Eixo 2	Subeixo 06	Proposta 06
PR-E2-4	Eixo 2	Subeixo 05	Proposta 01
PR-E2-4	Eixo 2	Subeixo 05	Proposta 05
PR-E2-5	Eixo 1	Subeixo 03	Proposta 08
PR-E2-5	Eixo 2	Subeixo 06	Proposta 02
PR-E2-5	Eixo 2	Subeixo 06	Proposta 13
PR-E3-1	Eixo 3	Subeixo 09	Proposta 03
PR-E3-2	Eixo 3	Subeixo 07	Proposta 01
PR-E3-3	Eixo 3	Subeixo 07	Proposta 04
PR-E3-4	Eixo 3	Subeixo 07	Proposta 05
PR-E3-5	Eixo 2	Subeixo 04	Proposta 07
PR-E4-1	Eixo 4	Subeixo 10	Proposta 01
PR-E4-2	Eixo 5	Subeixo 14	Proposta 01
PR-E4-3	Eixo 5	Subeixo 14	Proposta 06
PR-E4-4	Eixo 4	Subeixo 10	Proposta 01
PR-E4-5	Eixo 4	Subeixo 10	Proposta 10
PR-E5-1	Eixo 5	Subeixo 14	Proposta 01
PR-E5-2	Eixo 5	Subeixo 15	Proposta 06
PR-E5-3	Eixo 5	Subeixo 14	Proposta 02
PR-E5-4	Eixo 5	Subeixo 15	Proposta 04
PR-E5-5	Eixo 5	Subeixo 14	Proposta 03

Pernambuco

PE-E1-1	Eixo 1	Subeixo 02	Proposta 01
PE-E1-2	Eixo 1	Subeixo 03	Proposta 04
PE-E1-3	Eixo 1	Subeixo 03	Proposta 07
PE-E1-4	Eixo 1	Subeixo 03	Proposta 07
PE-E2-1	Eixo 4	Subeixo 10	Proposta 05
PE-E2-2	Eixo 2	Subeixo 06	Proposta 13
PE-E2-3	Eixo 2	Subeixo 05	Proposta 05
PE-E2-4	Eixo 2	Subeixo 04	Proposta 04
PE-E3-1	Eixo 3	Subeixo 09	Proposta 11
PE-E3-2	Eixo 3	Subeixo 09	Proposta 11
PE-E3-3	Eixo 3	Subeixo 09	Proposta 03
PE-E3-4	Eixo 3	Subeixo 07	Proposta 01
PE-E3-5	Eixo 3	Subeixo 08	Proposta 05
PE-E4-1	Eixo 4	Subeixo 12	Proposta 08
PE-E4-2	Eixo 4	Subeixo 12	Proposta 02
PE-E4-3	Eixo 2	Subeixo 05	Proposta 16
PE-E4-4	Eixo 2	Subeixo 04	Proposta 08
PE-E4-5	Eixo 5	Subeixo 14	Proposta 01
PE-E5-1	Eixo 5	Subeixo 13	Proposta 04
PE-E5-2	Eixo 5	Subeixo 15	Proposta 01
PE-E5-3	Eixo 5	Subeixo 15	Proposta 11
PE-E5-4	Eixo 5	Subeixo 13	Proposta 09
PE-E5-4	Eixo 5	Subeixo 14	Proposta 02
PE-E5-5	Eixo 5	Subeixo 15	Proposta 01

Piauí

PI-E1-1	Eixo 1	Subeixo 01	Proposta 03
PI-E1-2	Eixo 1	Subeixo 01	Proposta 01
PI-E1-3	Eixo 1	Subeixo 01	Proposta 04
PI-E1-4	Eixo 1	Subeixo 02	Proposta 02
PI-E1-5	Eixo 4	Subeixo 11	Proposta 14
PI-E2-1	Eixo 2	Subeixo 06	Proposta 01
PI-E2-2	Eixo 2	Subeixo 05	Proposta 01
PI-E2-3	Eixo 4	Subeixo 11	Proposta 10
PI-E2-4	Eixo 2	Subeixo 05	Proposta 01
PI-E2-5	Eixo 4	Subeixo 11	Proposta 12
PI-E3-1	Eixo 3	Subeixo 08	Proposta 01
PI-E3-1	Eixo 3	Subeixo 09	Proposta 10
PI-E3-2	Eixo 3	Subeixo 08	Proposta 11
PI-E3-3	Eixo 2	Subeixo 06	Proposta 10
PI-E3-4	Eixo 2	Subeixo 06	Proposta 07
PI-E3-5	Eixo 3	Subeixo 07	Proposta 03
PI-E4-1	Eixo 4	Subeixo 12	Proposta 01

PI-E4-2	Eixo 4	Subeixo 11	Proposta 02
PI-E4-3	Eixo 4	Subeixo 11	Proposta 01
PI-E4-4	Eixo 1	Subeixo 02	Proposta 09
PI-E4-5	Eixo 2	Subeixo 04	Proposta 03
PI-E5-1	Eixo 5	Subeixo 14	Proposta 03
PI-E5-2	Eixo 5	Subeixo 15	Proposta 07
PI-E5-3	Eixo 5	Subeixo 15	Proposta 06
PI-E5-4	Eixo 5	Subeixo 13	Proposta 04
PI-E5-5	Eixo 5	Subeixo 14	Proposta 03

Rio de Janeiro

RJ-E1-1	Eixo 2	Subeixo 06	Proposta 09
RJ-E1-2	Eixo 1	Subeixo 01	Proposta 05
RJ-E1-3	Eixo 4	Subeixo 10	Proposta 06
RJ-E1-4	Eixo 1	Subeixo 02	Proposta 01
RJ-E1-5	Eixo 1	Subeixo 03	Proposta 02
RJ-E2-1	Eixo 2	Subeixo 05	Proposta 02
RJ-E2-1	Eixo 2	Subeixo 05	Proposta 05
RJ-E2-2	Eixo 4	Subeixo 11	Proposta 02
RJ-E2-3	Eixo 2	Subeixo 06	Proposta 14
RJ-E2-4	Eixo 2	Subeixo 04	Proposta 03
RJ-E2-5	Eixo 1	Subeixo 03	Proposta 05
RJ-E3-1	Eixo 3	Subeixo 07	Proposta 02
RJ-E3-2	Eixo 3	Subeixo 07	Proposta 04
RJ-E3-3	Eixo 3	Subeixo 08	Proposta 04
RJ-E3-4	Eixo 3	Subeixo 09	Proposta 09
RJ-E3-5	Eixo 3	Subeixo 09	Proposta 04
RJ-E4-1	Eixo 4	Subeixo 10	Proposta 03
RJ-E4-1	Eixo 4	Subeixo 11	Proposta 05
RJ-E4-2	Eixo 4	Subeixo 12	Proposta 01
RJ-E4-2	Eixo 4	Subeixo 12	Proposta 02
RJ-E4-3	Eixo 4	Subeixo 12	Proposta 02
RJ-E4-3	Eixo 4	Subeixo 12	Proposta 11
RJ-E4-4	Eixo 4	Subeixo 11	Proposta 07
RJ-E4-5	Eixo 4	Subeixo 12	Proposta 01
RJ-E4-5	Eixo 4	Subeixo 12	Proposta 09
RJ-E5-1	Eixo 5	Subeixo 14	Proposta 06
RJ-E5-1	Eixo 5	Subeixo 15	Proposta 10
RJ-E5-2	Eixo 5	Subeixo 13	Proposta 02
RJ-E5-2	Eixo 5	Subeixo 14	Proposta 03
RJ-E5-3	Eixo 5	Subeixo 15	Proposta 06
RJ-E5-4	Eixo 5	Subeixo 14	Proposta 01
RJ-E5-4	Eixo 5	Subeixo 15	Proposta 04
RJ-E5-5	Eixo 5	Subeixo 15	Proposta 01

Rio Grande do Norte

RN-E1-1	Eixo 2	Subeixo 06	Proposta 06
RN-E1-2	Eixo 1	Subeixo 01	Proposta 03
RN-E1-3	Eixo 1	Subeixo 01	Proposta 04
RN-E1-4	Eixo 4	Subeixo 11	Proposta 08
RN-E1-5	Eixo 1	Subeixo 03	Proposta 07
RN-E2-1	Eixo 2	Subeixo 05	Proposta 01
RN-E2-2	Eixo 4	Subeixo 10	Proposta 01
RN-E2-3	Eixo 5	Subeixo 15	Proposta 01
RN-E2-4	Eixo 2	Subeixo 06	Proposta 05
RN-E2-5	Eixo 1	Subeixo 03	Proposta 03
RN-E3-1	Eixo 3	Subeixo 07	Proposta 08
RN-E3-2	Eixo 3	Subeixo 08	Proposta 02
RN-E3-3	Eixo 2	Subeixo 04	Proposta 07
RN-E3-4	Eixo 3	Subeixo 08	Proposta 04
RN-E3-5	Eixo 3	Subeixo 09	Proposta 09
RN-E4-1	Eixo 4	Subeixo 12	Proposta 08
RN-E4-2	Eixo 4	Subeixo 12	Proposta 08
RN-E4-3	Eixo 4	Subeixo 11	Proposta 02
RN-E4-4	Eixo 4	Subeixo 12	Proposta 04
RN-E4-5	Eixo 2	Subeixo 06	Proposta 15
RN-E5-1	Eixo 4	Subeixo 10	Proposta 04
RN-E5-2	Eixo 5	Subeixo 13	Proposta 07
RN-E5-2	Eixo 5	Subeixo 14	Proposta 06
RN-E5-3	Eixo 5	Subeixo 13	Proposta 04
RN-E5-4	Eixo 5	Subeixo 15	Proposta 03
RN-E5-5	Eixo 5	Subeixo 14	Proposta 02

Rio Grande do Sul

RS-E1-1	Eixo 1	Subeixo 02	Proposta 01
RS-E1-2	Eixo 1	Subeixo 02	Proposta 09
RS-E1-3	Eixo 1	Subeixo 01	Proposta 10
RS-E1-4	Eixo 1	Subeixo 01	Proposta 01
RS-E1-5	Eixo 1	Subeixo 01	Proposta 01
RS-E2-1	Eixo 2	Subeixo 05	Proposta 09
RS-E2-2	Eixo 2	Subeixo 04	Proposta 02
RS-E2-3	Eixo 2	Subeixo 04	Proposta 03
RS-E2-4	Eixo 4	Subeixo 11	Proposta 05
RS-E2-5	Eixo 1	Subeixo 02	Proposta 12
RS-E3-1	Eixo 3	Subeixo 09	Proposta 03
RS-E3-2	Eixo 3	Subeixo 07	Proposta 04
RS-E3-3	Eixo 3	Subeixo 09	Proposta 11
RS-E3-4	Eixo 2	Subeixo 05	Proposta 08
RS-E3-5	Eixo 3	Subeixo 08	Proposta 04

RS-E4-1	Eixo 4	Subeixo 11	Proposta 12
RS-E4-1	Eixo 4	Subeixo 12	Proposta 08
RS-E4-2	Eixo 4	Subeixo 12	Proposta 02
RS-E4-3	Eixo 4	Subeixo 10	Proposta 05
RS-E4-4	Eixo 4	Subeixo 10	Proposta 07
RS-E4-5	Eixo 1	Subeixo 02	Proposta 09
RS-E4-5	Eixo 2	Subeixo 06	Proposta 09
RS-E5-1	Eixo 5	Subeixo 14	Proposta 06
RS-E5-2	Eixo 5	Subeixo 15	Proposta 04
RS-E5-3	Eixo 5	Subeixo 14	Proposta 03
RS-E5-4	Eixo 5	Subeixo 13	Proposta 04
RS-E5-5	Eixo 5	Subeixo 13	Proposta 11

Rondônia

RO-E1-1	Eixo 4	Subeixo 10	Proposta 04
RO-E1-2	Eixo 4	Subeixo 11	Proposta 14
RO-E2-1	Eixo 4	Subeixo 11	Proposta 13
RO-E2-2	Eixo 5	Subeixo 14	Proposta 08
RO-E2-3	Eixo 4	Subeixo 11	Proposta 01
RO-E2-4	Eixo 2	Subeixo 05	Proposta 12
RO-E3-1	Eixo 3	Subeixo 08	Proposta 03
RO-E3-2	Eixo 3	Subeixo 07	Proposta 01
RO-E3-3	Eixo 3	Subeixo 09	Proposta 06
RO-E3-4	Eixo 3	Subeixo 09	Proposta 05
RO-E3-5	Eixo 3	Subeixo 08	Proposta 12
RO-E4-1	Eixo 4	Subeixo 12	Proposta 11
RO-E4-2	Eixo 2	Subeixo 05	Proposta 10
RO-E4-3	Eixo 4	Subeixo 11	Proposta 11
RO-E4-4	Eixo 4	Subeixo 12	Proposta 05
RO-E4-5	Eixo 2	Subeixo 05	Proposta 14
RO-E5-1	Eixo 5	Subeixo 14	Proposta 03
RO-E5-2	Eixo 4	Subeixo 12	Proposta 03
RO-E5-3	Eixo 5	Subeixo 15	Proposta 08
RO-E5-4	Eixo 5	Subeixo 14	Proposta 01

Roraima

RR-E1-1	Eixo 1	Subeixo 02	Proposta 01
RR-E1-2	Eixo 1	Subeixo 01	Proposta 04
RR-E1-3	Eixo 2	Subeixo 04	Proposta 01
RR-E1-4	Eixo 1	Subeixo 01	Proposta 09
RR-E1-5	Eixo 1	Subeixo 01	Proposta 10
RR-E2-1	Eixo 2	Subeixo 05	Proposta 02
RR-E2-2	Eixo 2	Subeixo 06	Proposta 13
RR-E2-2	Eixo 4	Subeixo 11	Proposta 13

RR-E3-1	Eixo 2	Subeixo 05	Proposta 15
RR-E3-2	Eixo 2	Subeixo 05	Proposta 15
RR-E3-3	Eixo 3	Subeixo 09	Proposta 06
RR-E3-4	Eixo 3	Subeixo 08	Proposta 08
RR-E3-5	Eixo 3	Subeixo 07	Proposta 01
RR-E4-1	Eixo 4	Subeixo 10	Proposta 01
RR-E4-2	Eixo 5	Subeixo 14	Proposta 06
RR-E4-3	Eixo 4	Subeixo 12	Proposta 07
RR-E4-4	Eixo 4	Subeixo 11	Proposta 01
RR-E4-5	Eixo 4	Subeixo 10	Proposta 01
RR-E5-1	Eixo 5	Subeixo 13	Proposta 01
RR-E5-2	Eixo 5	Subeixo 15	Proposta 03
RR-E5-3	Eixo 5	Subeixo 13	Proposta 04
RR-E5-4	Eixo 5	Subeixo 13	Proposta 03
RR-E5-5	Eixo 5	Subeixo 15	Proposta 07

Santa Catarina

SC-E1-1	Eixo 1	Subeixo 02	Proposta 04
SC-E1-2	Eixo 1	Subeixo 02	Proposta 01
SC-E1-3	Eixo 1	Subeixo 03	Proposta 05
SC-E1-4	Eixo 1	Subeixo 01	Proposta 02
SC-E1-5	Eixo 1	Subeixo 03	Proposta 01
SC-E2-1	Eixo 2	Subeixo 05	Proposta 02
SC-E2-2	Eixo 2	Subeixo 05	Proposta 09
SC-E2-3	Eixo 2	Subeixo 06	Proposta 13
SC-E2-4	Eixo 4	Subeixo 12	Proposta 02
SC-E2-5	Eixo 2	Subeixo 04	Proposta 15
SC-E3-1	Eixo 3	Subeixo 07	Proposta 02
SC-E3-2	Eixo 3	Subeixo 07	Proposta 05
SC-E3-3	Eixo 2	Subeixo 05	Proposta 08
SC-E3-3	Eixo 2	Subeixo 05	Proposta 14
SC-E3-4	Eixo 3	Subeixo 08	Proposta 09
SC-E3-5	Eixo 3	Subeixo 08	Proposta 11
SC-E4-1	Eixo 4	Subeixo 11	Proposta 05
SC-E4-2	Eixo 2	Subeixo 05	Proposta 11
SC-E4-3	Eixo 4	Subeixo 10	Proposta 02
SC-E4-4	Eixo 4	Subeixo 10	Proposta 06
SC-E4-5	Eixo 4	Subeixo 12	Proposta 02
SC-E5-1	Eixo 5	Subeixo 15	Proposta 01
SC-E5-2	Eixo 5	Subeixo 15	Proposta 10
SC-E5-3	Eixo 4	Subeixo 12	Proposta 08
SC-E5-4	Eixo 5	Subeixo 15	Proposta 06
SC-E5-5	Eixo 5	Subeixo 14	Proposta 11

São Paulo

SP-E1-1	Eixo 1	Subeixo 01	Proposta 01
SP-E1-1	Eixo 1	Subeixo 01	Proposta 05
SP-E1-2	Eixo 1	Subeixo 01	Proposta 08
SP-E1-3	Eixo 1	Subeixo 01	Proposta 01
SP-E1-4	Eixo 1	Subeixo 02	Proposta 09
SP-E1-5	Eixo 2	Subeixo 06	Proposta 07
SP-E2-1	Eixo 3	Subeixo 08	Proposta 14
SP-E2-2	Eixo 2	Subeixo 04	Proposta 10
SP-E2-3	Eixo 2	Subeixo 05	Proposta 03
SP-E2-4	Eixo 2	Subeixo 06	Proposta 01
SP-E2-4	Eixo 2	Subeixo 06	Proposta 13
SP-E2-5	Eixo 2	Subeixo 06	Proposta 13
SP-E3-1	Eixo 3	Subeixo 07	Proposta 02
SP-E3-2	Eixo 3	Subeixo 07	Proposta 02
SP-E3-3	Eixo 3	Subeixo 07	Proposta 03
SP-E3-4	Eixo 3	Subeixo 08	Proposta 13
SP-E3-5	Eixo 2	Subeixo 05	Proposta 08
SP-E4-1	Eixo 4	Subeixo 12	Proposta 02
SP-E4-2	Eixo 4	Subeixo 11	Proposta 05
SP-E4-3	Eixo 1	Subeixo 02	Proposta 09
SP-E4-4	Eixo 4	Subeixo 11	Proposta 01
SP-E4-5	Eixo 4	Subeixo 11	Proposta 07
SP-E5-1	Eixo 5	Subeixo 15	Proposta 04
SP-E5-2	Eixo 5	Subeixo 15	Proposta 06
SP-E5-3	Eixo 5	Subeixo 14	Proposta 01
SP-E5-3	Eixo 5	Subeixo 14	Proposta 05
SP-E5-4	Eixo 5	Subeixo 15	Proposta 01
SP-E5-5	Eixo 5	Subeixo 13	Proposta 03

Sergipe

SE-E1-1	Eixo 1	Subeixo 03	Proposta 07
SE-E1-2	Eixo 1	Subeixo 03	Proposta 08
SE-E1-3	Eixo 1	Subeixo 01	Proposta 03
SE-E1-3	Eixo 1	Subeixo 01	Proposta 01
SE-E1-4	Eixo 1	Subeixo 03	Proposta 07
SE-E1-5	Eixo 2	Subeixo 04	Proposta 04
SE-E2-1	Eixo 2	Subeixo 05	Proposta 09
SE-E2-2	Eixo 2	Subeixo 06	Proposta 01
SE-E2-3	Eixo 2	Subeixo 05	Proposta 14
SE-E2-4	Eixo 2	Subeixo 05	Proposta 10
SE-E2-5	Eixo 2	Subeixo 04	Proposta 02
SE-E3-1	Eixo 3	Subeixo 08	Proposta 12
SE-E3-2	Eixo 3	Subeixo 07	Proposta 01

SE-E3-3	Eixo 3	Subeixo 08	Proposta 01
SE-E3-4	Eixo 3	Subeixo 07	Proposta 03
SE-E3-5	Eixo 3	Subeixo 08	Proposta 01
SE-E4-1	Eixo 4	Subeixo 11	Proposta 07
SE-E4-2	Eixo 2	Subeixo 04	Proposta 03
SE-E4-3	Eixo 4	Subeixo 11	Proposta 12
SE-E4-4	Eixo 4	Subeixo 11	Proposta 11
SE-E4-5	Eixo 4	Subeixo 10	Proposta 06
SE-E5-1	Eixo 5	Subeixo 15	Proposta 04
SE-E5-2	Eixo 5	Subeixo 15	Proposta 08
SE-E5-3	Eixo 4	Subeixo 12	Proposta 01
SE-E5-4	Eixo 5	Subeixo 15	Proposta 10
SE-E5-5	Eixo 5	Subeixo 15	Proposta 06

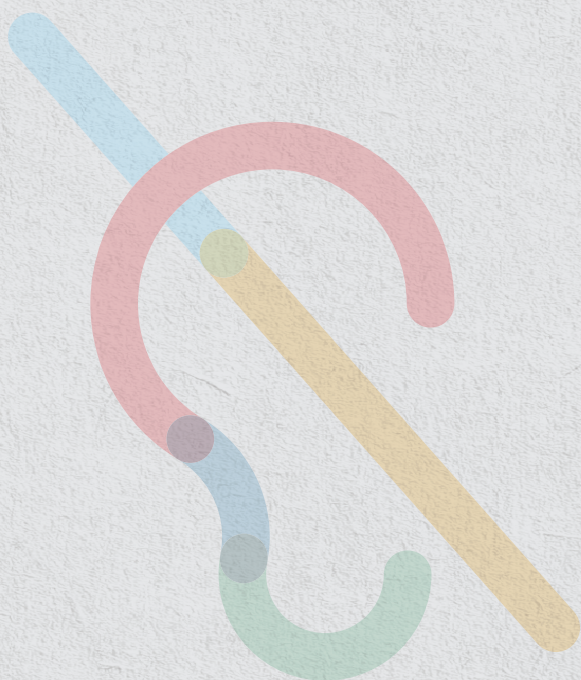
Tocantins

TO-E1-1	Eixo 1	Subeixo 02	Proposta 11
TO-E1-2	Eixo 1	Subeixo 01	Proposta 11
TO-E1-3	Eixo 1	Subeixo 03	Proposta 01
TO-E2-1	Eixo 2	Subeixo 06	Proposta 02
TO-E2-2	Eixo 2	Subeixo 05	Proposta 01
TO-E2-3	Eixo 2	Subeixo 05	Proposta 02
TO-E3-1	Eixo 3	Subeixo 07	Proposta 04
TO-E3-2	Eixo 2	Subeixo 06	Proposta 02
TO-E3-3	Eixo 3	Subeixo 07	Proposta 10
TO-E4-1	Eixo 4	Subeixo 10	Proposta 03
TO-E4-2	Eixo 4	Subeixo 11	Proposta 05
TO-E4-3	Eixo 4	Subeixo 10	Proposta 02
TO-E5-1	Eixo 5	Subeixo 14	Proposta 03
TO-E5-2	Eixo 5	Subeixo 14	Proposta 10
TO-E5-3	Eixo 5	Subeixo 15	Proposta 06

Temática

LC-A1	Eixo 4	Subeixo 10	Proposta 12
LC-A2	Eixo 3	Subeixo 08	Proposta 10
LC-A3	Eixo 5	Subeixo 13	Proposta 09
LC-A4	Eixo 5	Subeixo 14	Proposta 09
LC-A5	Eixo 1	Subeixo 02	Proposta 05
LC-A6	Eixo 3	Subeixo 09	Proposta 13
LC-B1	Eixo 2	Subeixo 06	Proposta 12
LC-B2	Eixo 1	Subeixo 02	Proposta 05
LC-B3	Eixo 3	Subeixo 09	Proposta 12
LC-B4	Eixo 5	Subeixo 15	Proposta 13
LC-C1	Eixo 2	Subeixo 06	Proposta 11
LC-C2	Eixo 4	Subeixo 10	Proposta 13
LC-C3	Eixo 5	Subeixo 14	Proposta 03
LC-C4	Eixo 2	Subeixo 05	Proposta 07

**CONFERÊNCIA NACIONAL
DOS DIREITOS DA
PESSOA COM
DEFICIÊNCIA**



Apoio:



Patrocínio:



Realização:

